

SNIMATE SAVRŠENO OŠTRE MAKRO FOTOGRAFIJE

UGRAĐENI SUSTAV AUTOMATSKOG IZOŠTRAVANJA **NE RADI IDEALNO BAŠ SVAKI PUT** – EVO ISPRAVNIH POSTAVKI ZA SAVRŠENO OŠTRE CLOSE-UP SNIMKE

IZABERITE PRAVE POSTAVKE IZOŠTRAVANJA

KONTROLIRAJTE SUSTAV
AUTOFOKUSA KAKO BISTE
UVIJEK DOBILI OŠTRE SNIMKE



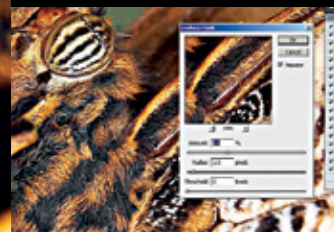
01 PREBACITE NA AF-S

Kako biste spriječili sustav autofokusa u bezuspješnim pokušajima pronalazjenja točke na koju biste izoštrili, prebacite se u One Shot AF ili Autofocus-Single (AF-S) način rada. To vam omogućava izbor fiksne točke izoštravanja.



02 IZABERITE TOČKU IZOŠTRAVANJA

Tijekom kompozicije slike gledajte kroz tražilicu i izaberite željenu točku izoštravanja – u ovom slučaju glavu leptira. Pritisnite tipku okidača do pola kako biste izoštrili i izmjerili ekspoziciju, a zatim snimite fotografiju.



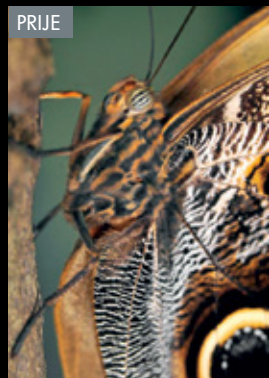
03 DODATNO IZOŠTRITE

Sve digitalne fotografije u pravilu je dobro bar malo softverski izoštriti. Otvorite fotografiju u Photoshop Elements, pregledajte je dobro pri 100% uvećanju i kliknite na Enhance>Unsharp Mask (u Photoshopu CS to je Filter>Sharpen>Unsharp Mask). Amount povećajte na 50-100, a radijus na 1-2 kako biste dobili savršeno oštru sliku.

POSLIJE

Korištenje One Shot AF ili AF-Single postavki u kombinaciji s točkom izoštravanja izvan centra tijekom kompozicije osigurava savršenu oštrinu na mjestima gdje je to najvažnije

PRIJE





Castrol Croatia d.o.o., Radnička cesta 182, 10000 Zagreb
Tel.: 00 385 1 600 2222, Fax: 00 385 1 600 2200
Castrol.croatia@castrol.si


EDGE
PROFESSIONAL